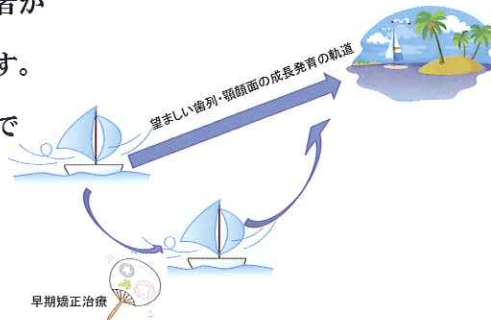


一般臨床医が取り組むべき矯正治療

日々の診療の中で矯正治療の恩恵にあずかる患者が見過ごされていませんか？矯正治療は決してやさしいものではありませんが、自ら治療を手掛けなくても、矯正の恩恵にあずかるであろう患者を見抜き、その後のマネジメントを行うことはとても重要だと考えます。一般歯科医の采配次第でその後の患者さんのQOLが左右されます。

スウェーデンでは矯正治療必要度の高い患者が一般歯科医と矯正歯科医の連携のもとスクリーニングされ、治療が行われています。

今回のセミナーでは、GPが日々の臨床の中で取り組むべき矯正にフォーカスし、その意義、治療方法を解説いたします。ご受講いただき、結果的に医院の活性化、ひいては国民のQOLの向上に繋がるものと確信しています。



講師：加治 彰彦

かじ あきひこ

- 経歴
- 1995年 日本大学松戸歯学部卒
 - 一般開業医院及び矯正歯科医院勤務
 - 2000年 スウェーデン王立イェテボリ大学院(矯正学専攻)
 - 2003年 スウェーデン矯正歯科医ライセンス取得
同大リサーチフェロー
 - 2004年 同大学にてMaster of science in dentistry授受
帰国後、日本ビル加治矯正歯科医院開院
 - 2006年 日本歯科大学社会人大学院入学(歯周病学専攻)
 - 2010年 同大学院修了(歯学博士)
 - 2011年 日本歯科大学非常勤講師
 - 2014年 半蔵門ファミリア矯正歯科医院開院(移転開業)

GPが取り組むべき矯正治療例

◆混合歯列期

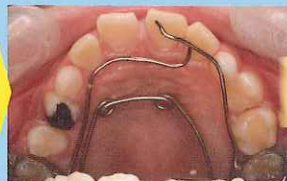
- ・クロスバイト
- ・埋伏歯
- ・異所萌出
- ・口腔習癖

◆永久歯列

- ・病的歯牙移動
- ・近心、舌側傾斜のアップライト
- ・智歯の近心移動

◆その他

- ・治療メカニクス、使用材料を解説



8才男児。前歯部交叉咬合。クワドヘリックスにより約2か月で改善



成人女性。左下8番を7番欠損部へ近心移動

日時

2018年2月25日(日)
10:30~17:00

会場

(株)松風 東京支社B1ホール
東京都文京区湯島3-16-2

定員

40名

受講料

10,800円(昼食付、税込)

※お申し込み受付後、振込先のご案内を致します。

お申込み・お問い合わせ先

株式会社 松風 矯正課 セミナー係

〒113-0034 東京都文京区湯島3-16-2 ESTビル3F

TEL:03-3832-1824 FAX:03-3832-7682

お申し込みはFAXにてお願い申し上げます。

FAX送信先：株式会社 松風 矯正課 03-3832-7682

2018年2月25日(日) Dr. 加治彰彦 「スウェーデン式 一般臨床医が取り組むべき矯正治療」

フリガナ ご氏名		フリガナ 勤務先	
ご住所	(〒 -)		
TEL		FAX	